

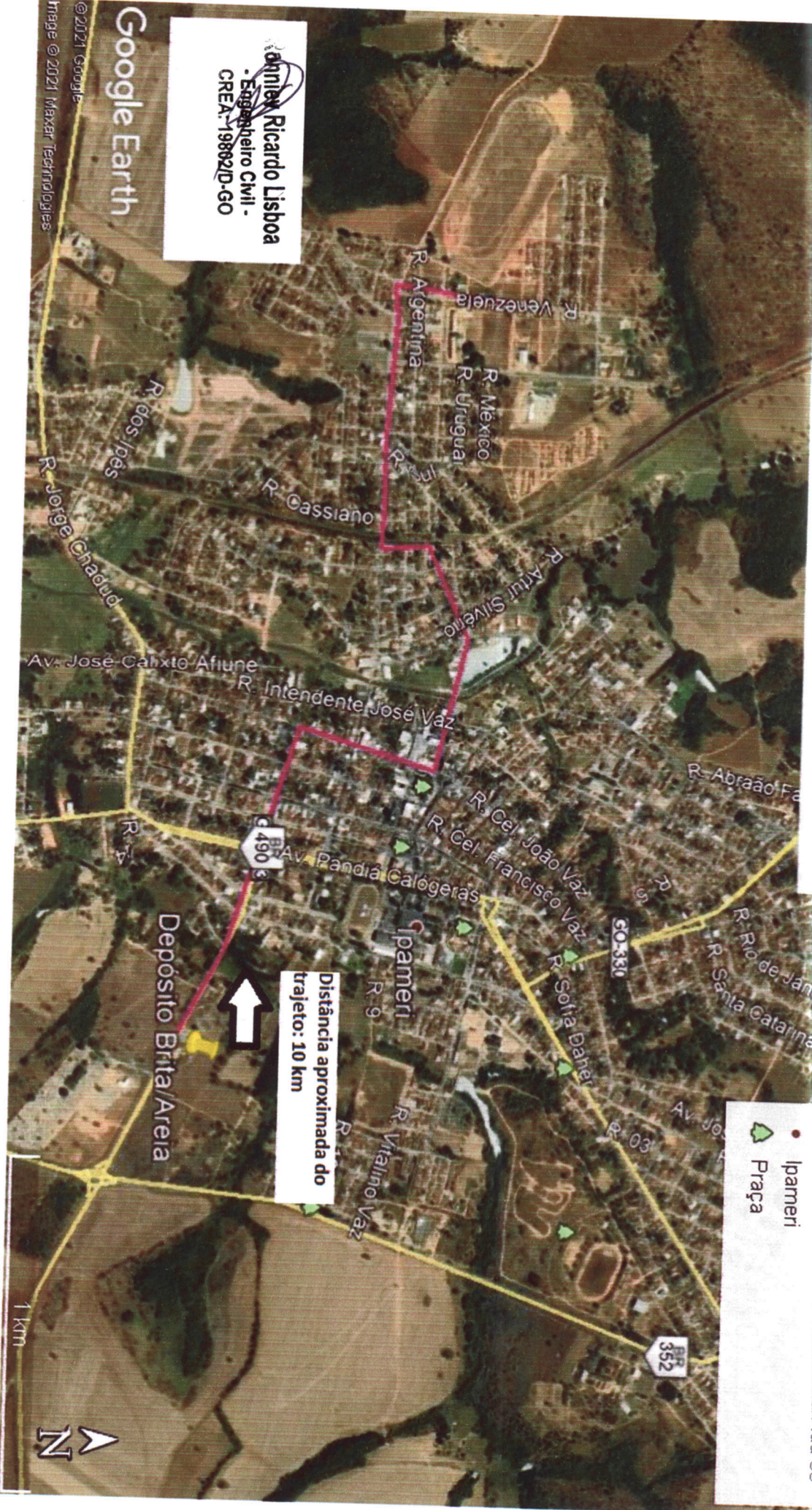
CROQUI DE TRANSPORTE DE AGREGADOS

Mapa de possíveis distâncias para transporte de agregados para a pavimentação asfáltica.

Antônio Ricardo Lisboa
- Engenheiro Civil -
CREA: 198892/D-GO

Google Earth

© 2021 Google
Image © 2021 Maxar Technologies

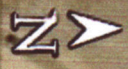


Legenda

- Areia/Brita - Rua Venezuela/Rua 03
- Iparmeri
- ▲ Praça

Distância aproximada do trajeto: 10 km

Depósito Brita/Areia



1 km