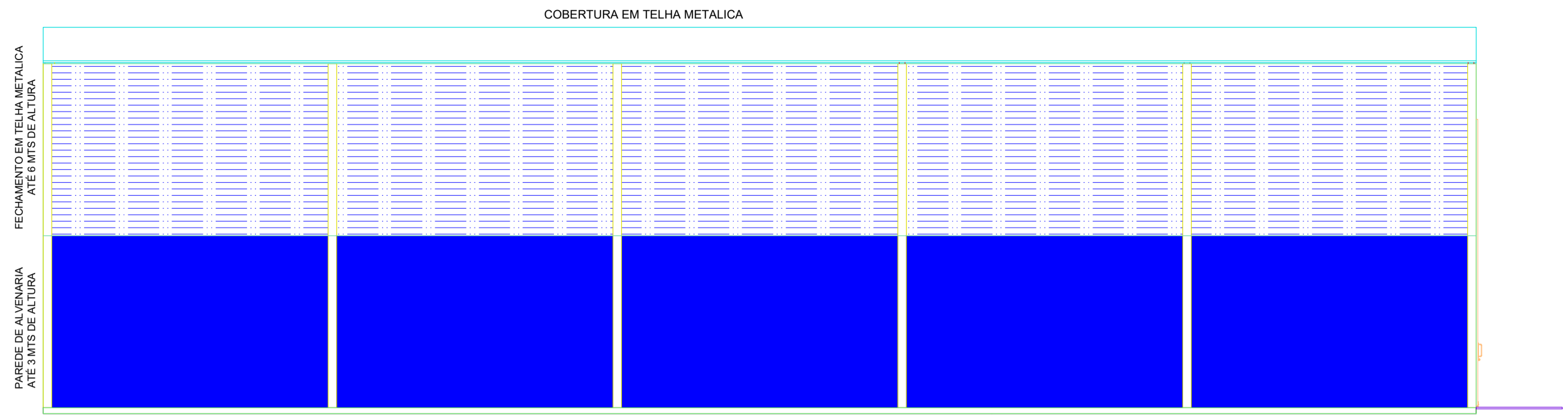
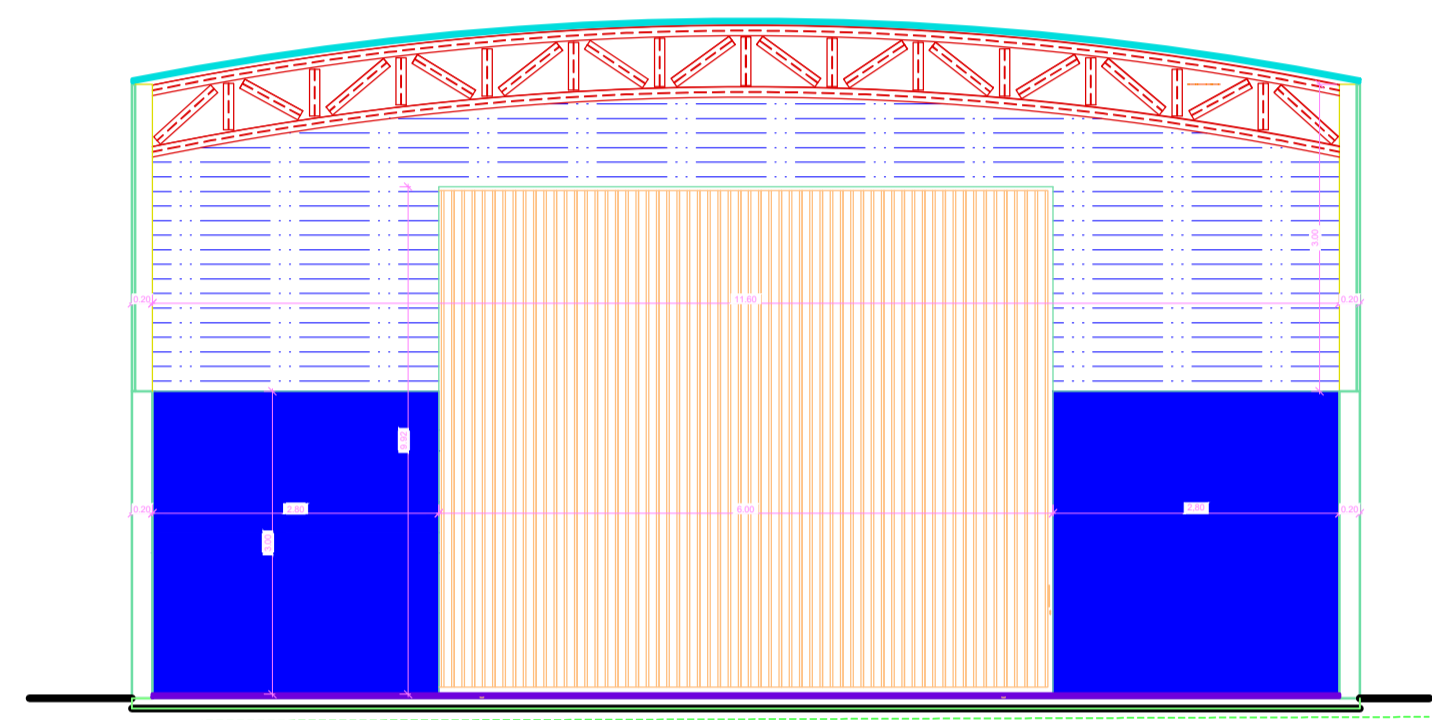


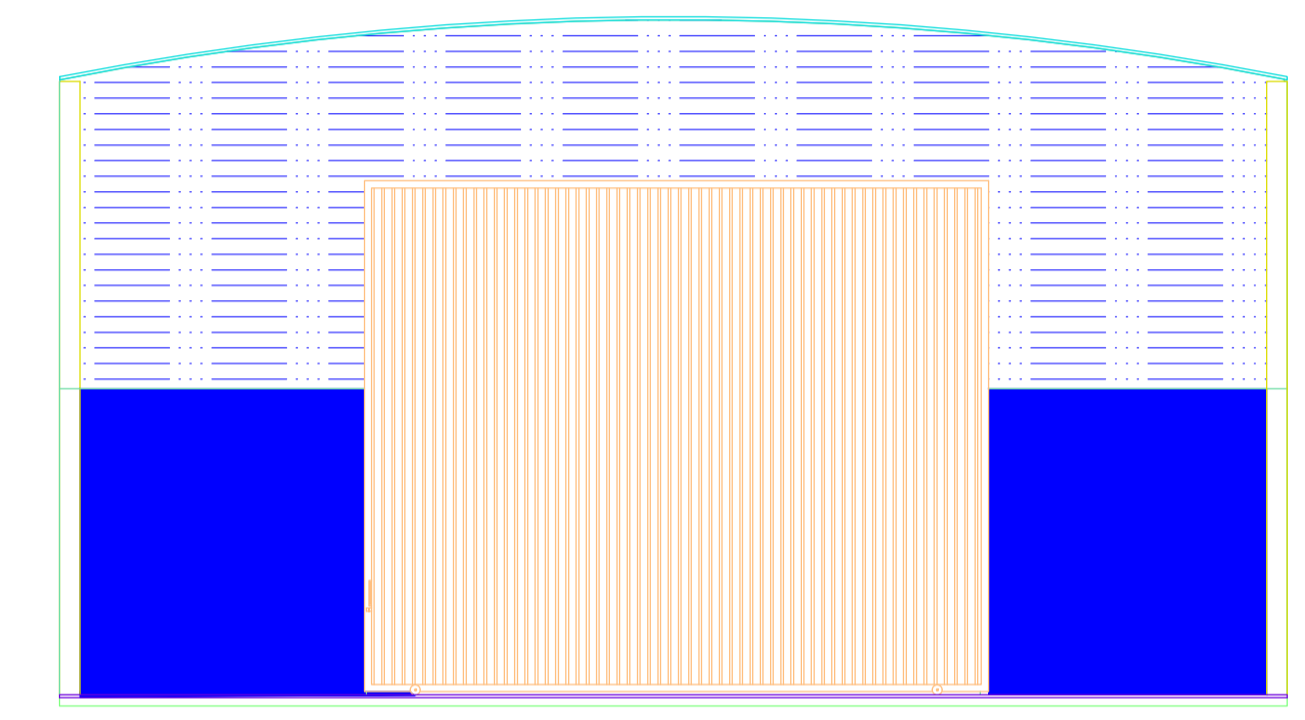
**PALANTA BAIXA**  
ESC: 1/50



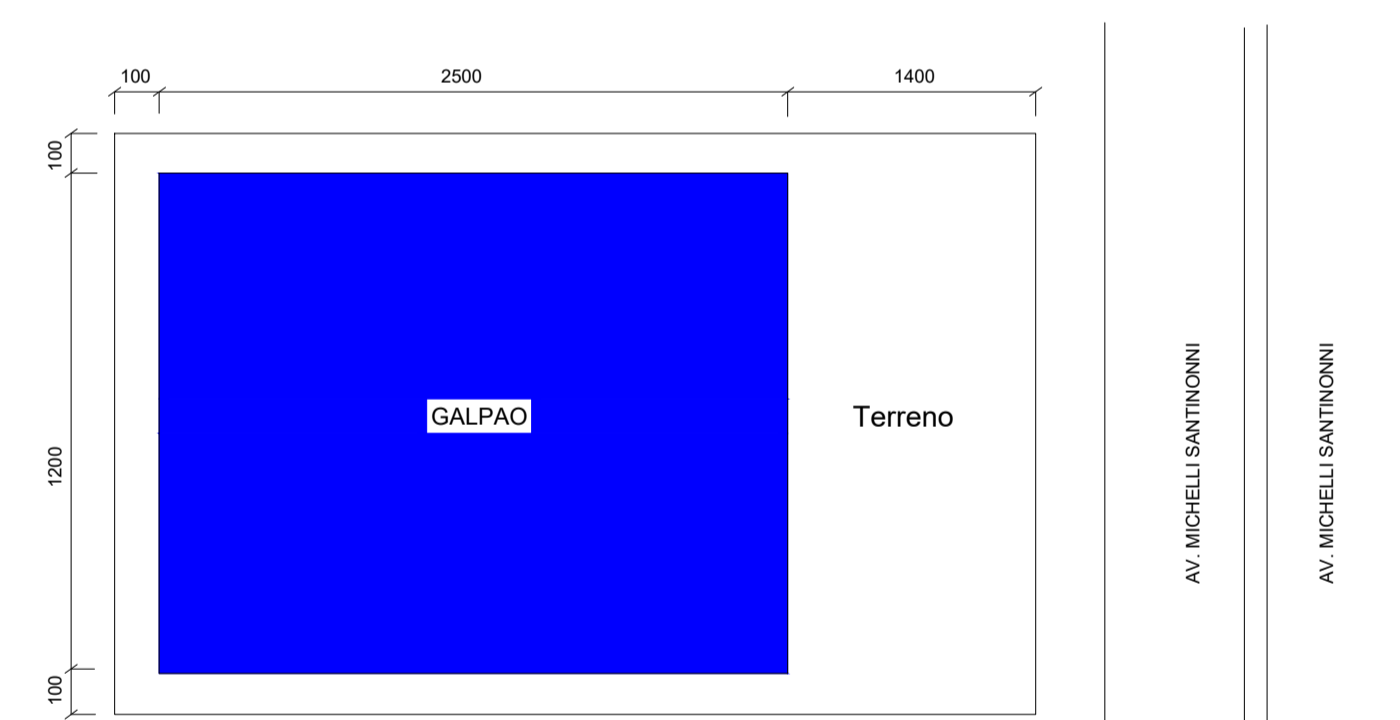
**FECHADA LATERAL ESQUERDA**  
ESC: 1/50



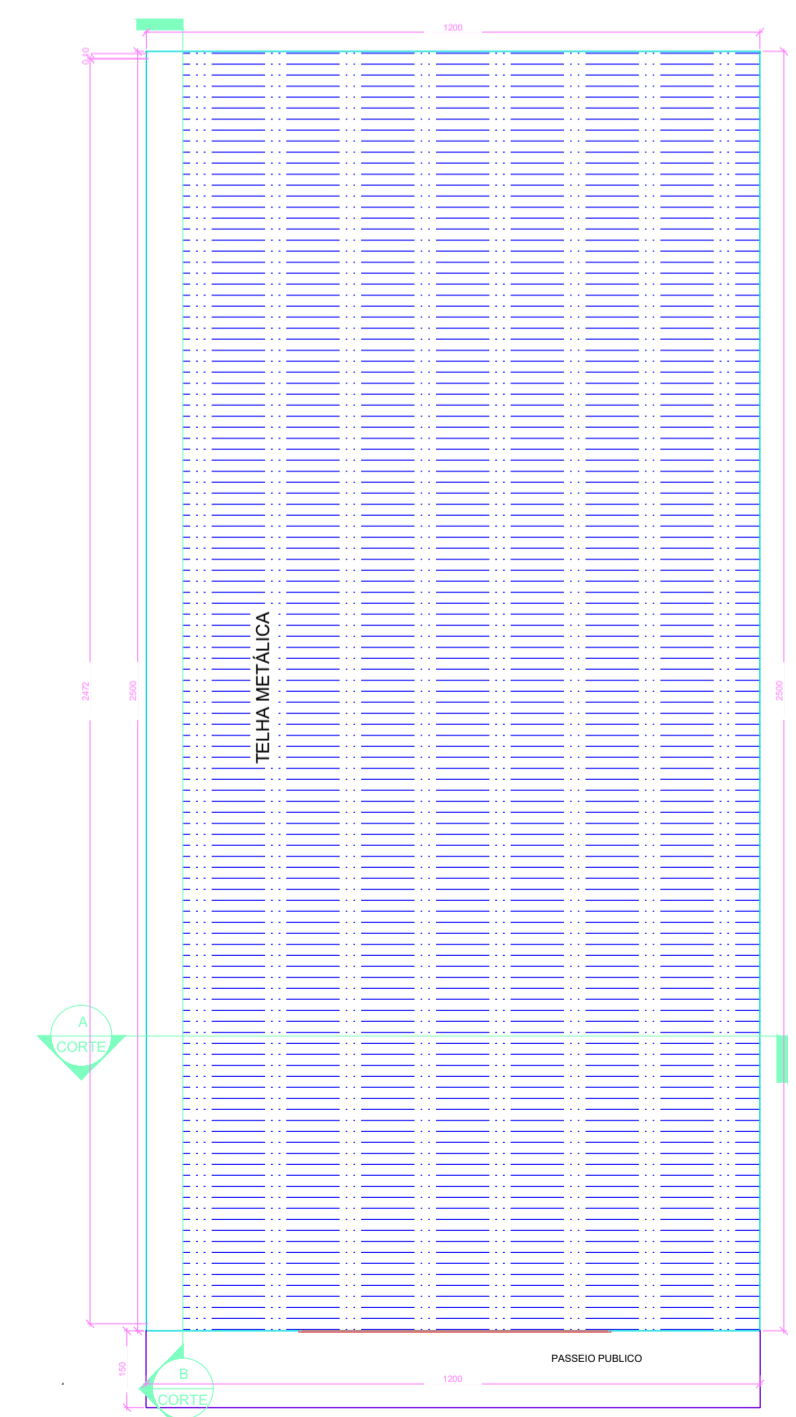
**CORTE A/A**  
ESC: 1/50



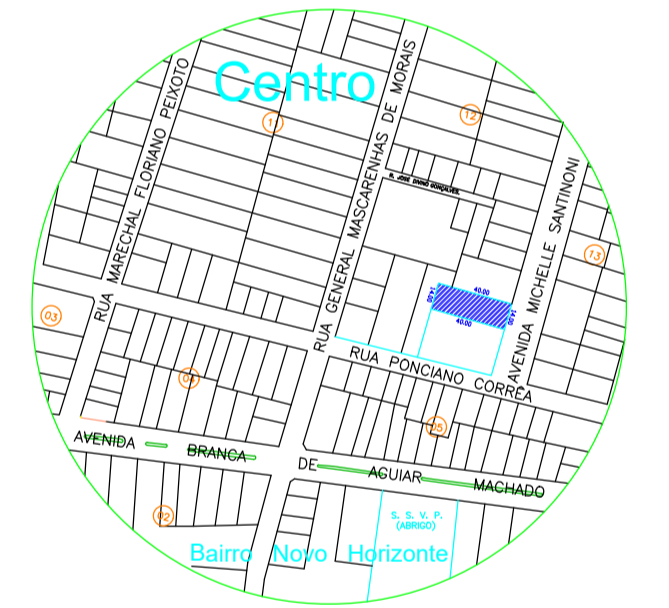
**FACHADA FRONTAL**  
ESC: 1/50



**PALANTA IMPLANTAÇÃO**  
ESC: 1/50



**PALANTA DE COBERTURA**  
ESC: 1/100



**PLANTA DE SITUAÇÃO**  
SEM ESCALA

OBSERVAÇÕES:  
 \* NESTE PROJETO, AS MEDIDAS DOS BEIRAS REPRESENTAM A COBERTURA ACABADA INCLUINDO CALHAS E RUFOS;  
 \* SERÁ EXECUTADO MURO-CE ARRIMO IMPERMEABILIZADO NAS DIVISAS;  
 \* AS ÁGUAS PLUVIAIS PROVENIENTES DAS COBERTURAS SERÃO ESGOTADAS DENTRO DOS LIMITES DO LOTE.



**ARQUITETÔNICO**

Endereço: AV. MICHELLI SANTINONI, ESQUINA RUA POCIANO CORREA  
 QD. 12 LOTE 814 SETOR CENTRAL - IPAMERI - GO

Proprietário: PREFEITURA MUNICIPAL DE IPAMERI-GO ÁREA DO TERRENO: 300,00m²  
 Projeto: Engº CARLOS VINÍCIUS DO NASCIMENTO FIRMINO CREA 101482492 DGO SECRETARIA MUNICIPAL DE INFRAESTRUTURA DE IPAMERI ÁREA CONSTRUÍDA: 300,00 m²  
 Responsável Técnico: Engº CARLOS VINÍCIUS DO NASCIMENTO FIRMINO CREA 101482492 DGO SECRETARIA MUNICIPAL DE INFRAESTRUTURA DE IPAMERI

- CONTEÚDO:
- \* PLANTA BAIXA
  - \* PLANTA DE COBERTURA
  - \* PLANTA DE SITUAÇÃO
  - \* CORTE A/A
  - \* CORTE B/B
  - \* FACHADA FRONTAL
  - \* FACHADA LATERAL ESQUERDA