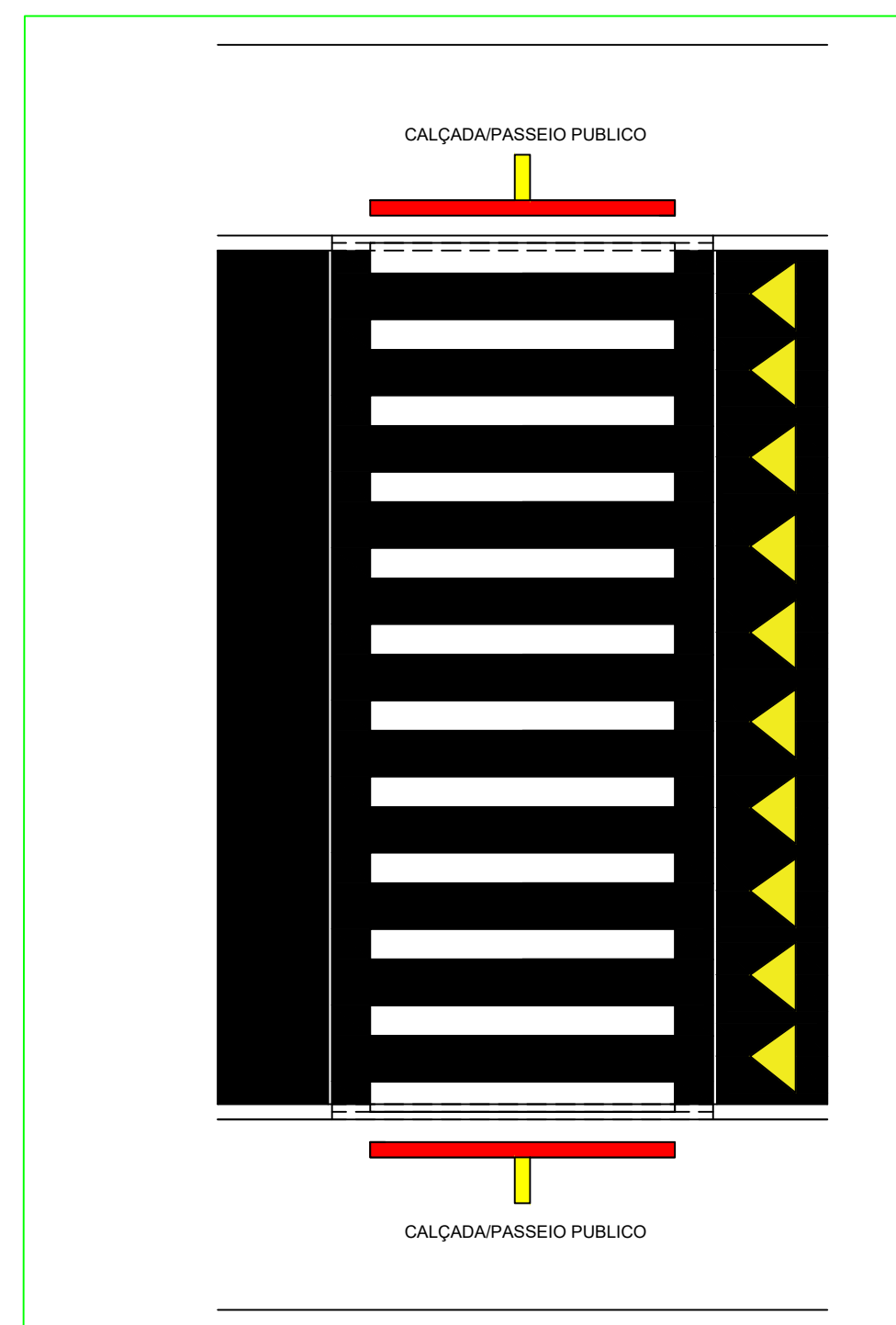
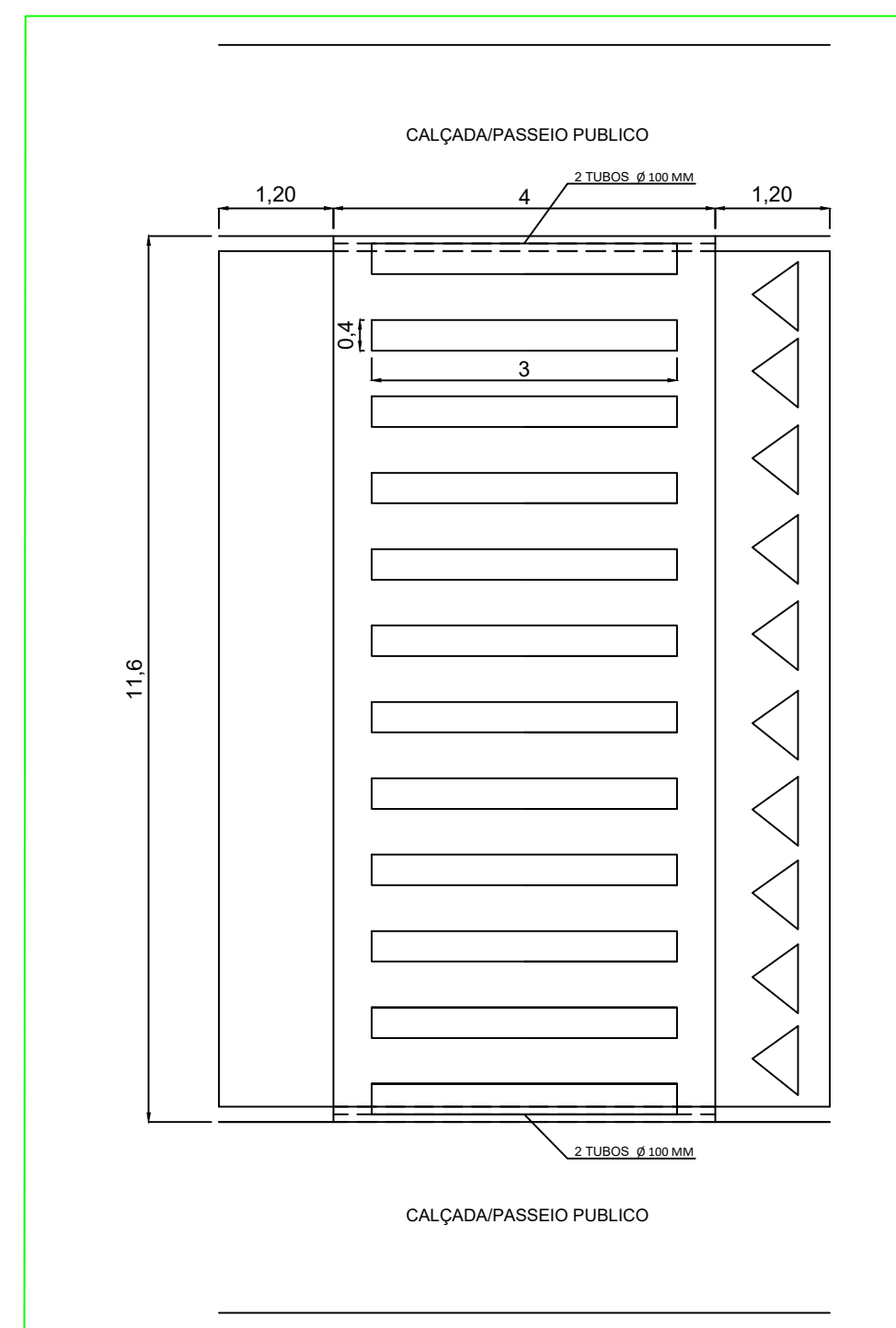


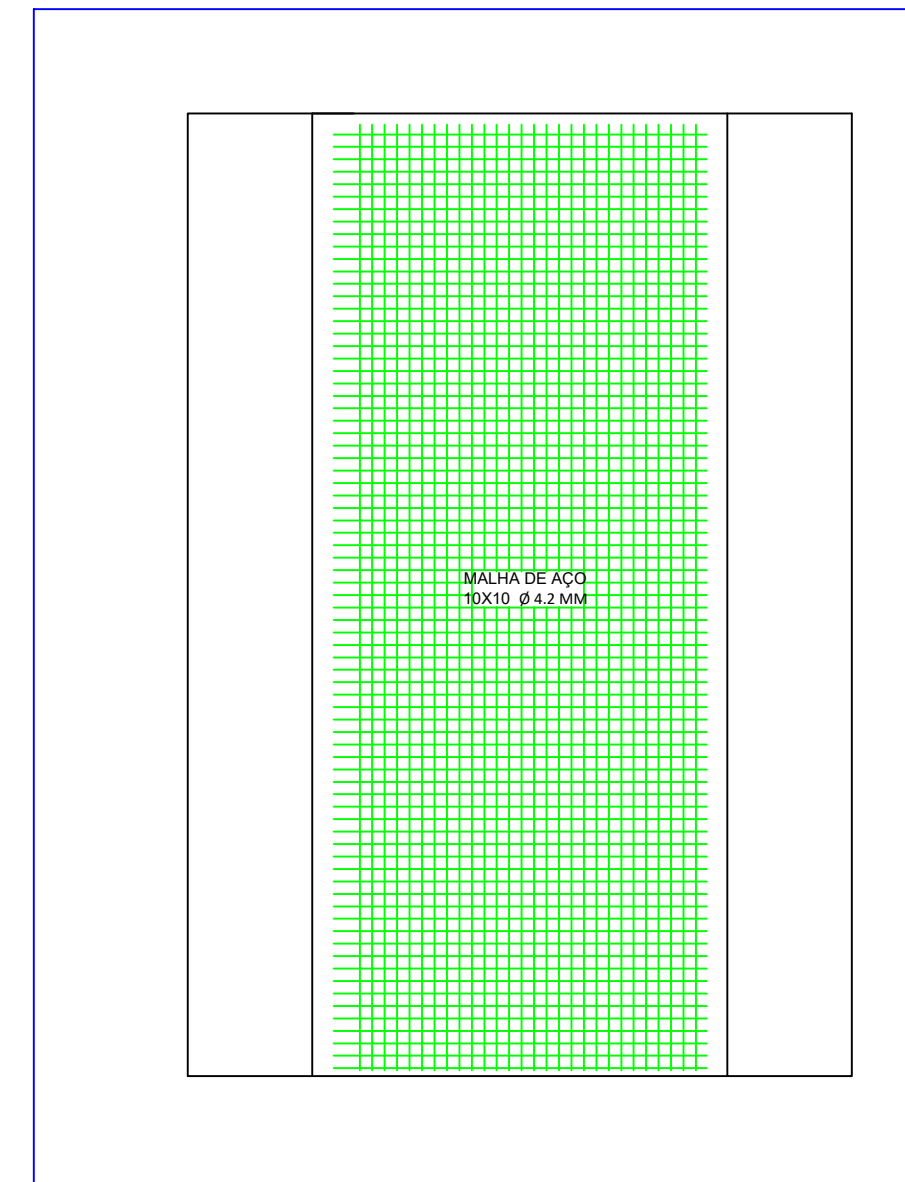
PLANTA BAIXA IMPLANTAÇÃO



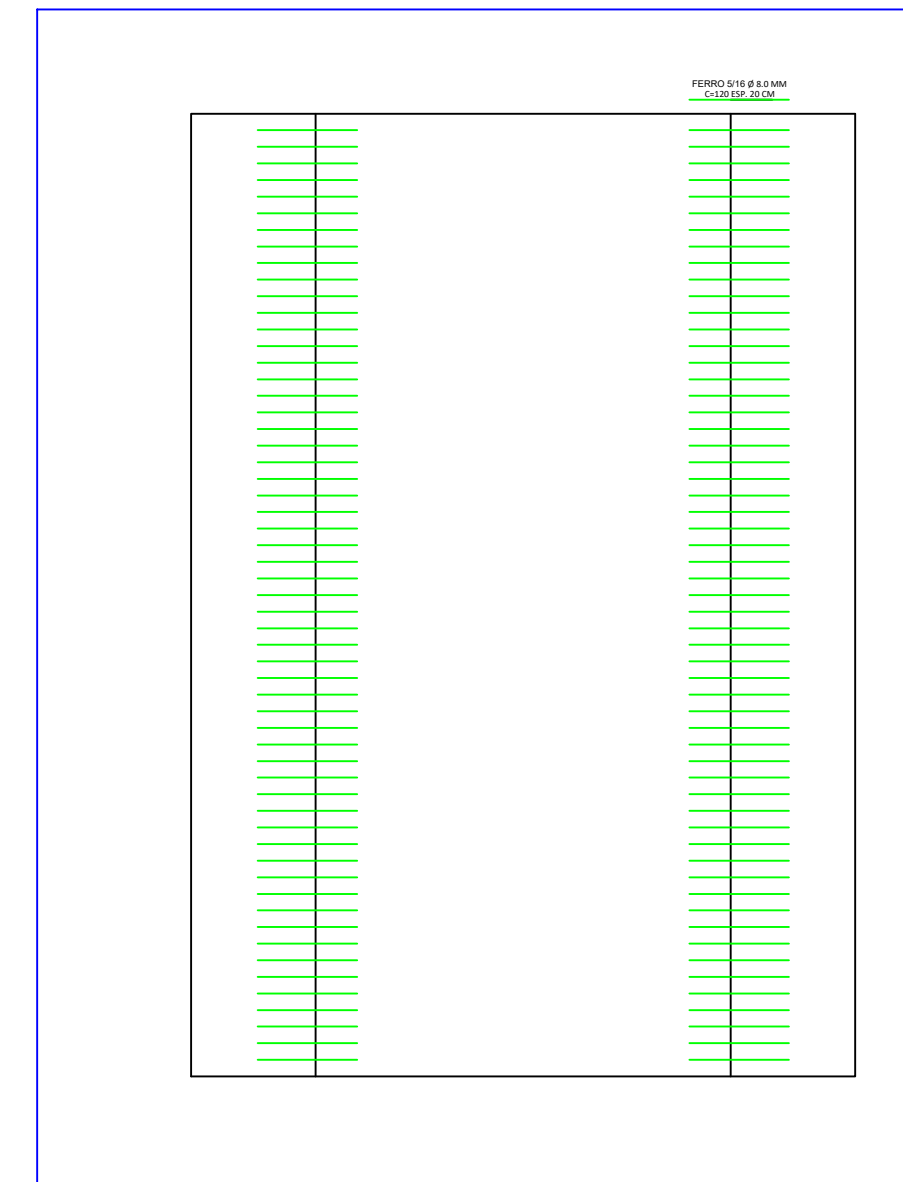
PLANTA BAIXA LAYOUT



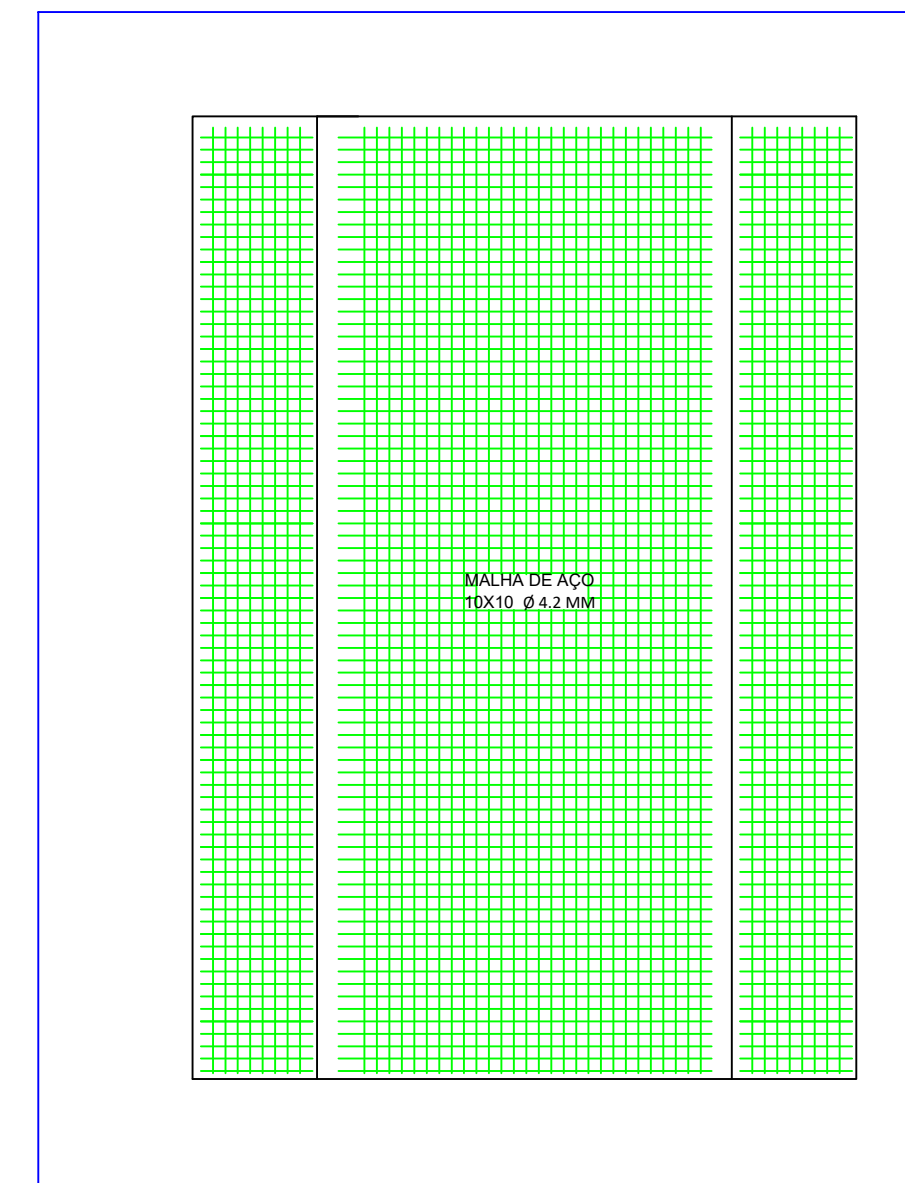
PLANTA BAIXA



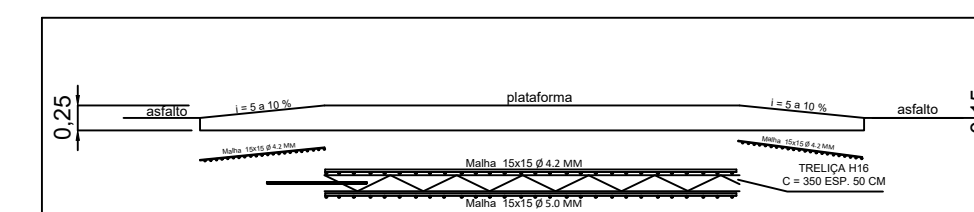
ARMADURA INFERIOR



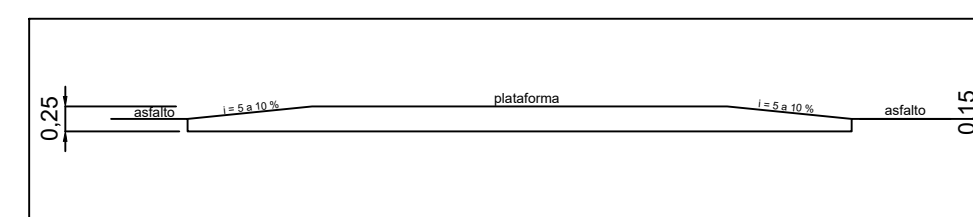
ARMADURA TRANSIÇÃO



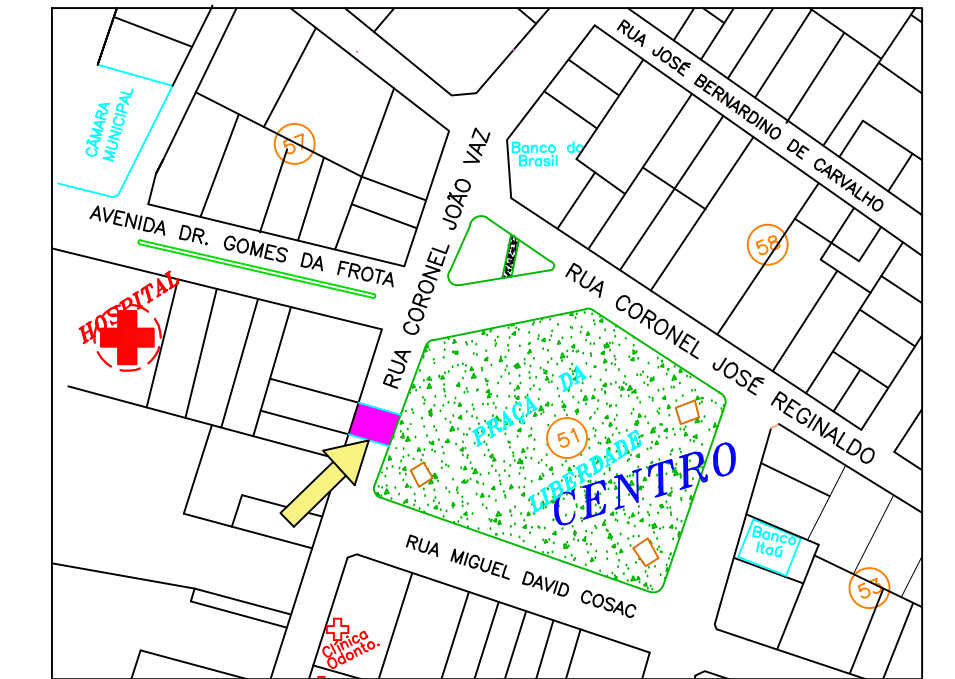
ARMADURA SUPERIOR



CORTE TRANSVERSAL
PERFIL DE ELEVAÇÃO



CORTE TRANSVERSAL
PERFIL DE ELEVAÇÃO



PLANTA DE SITUAÇÃO/IMPLANTAÇÃO

PROCESSO DE CURA DO CONCRETO DA RAMPA:
 Processo de cura por 28 dias.
 * Primeiros 2 dias:
 Aplicação de água a cada 3 em 3 horas.
 * Dos 2 aos 7 dias:
 Aplicação de água a cada 6 em 6 horas.
 CONCRETO USINADO FCK 40 MPA

OBSERVAÇÕES:
 - FAIXA ELEVADA DEVERÁ SER EXECUTADA DE FRENTE A ATUAL NOVEIS ESTRELA E O CENTRO DA PRAÇA DA LIBERDADE



SECRETARIA DE INFRAESTRUTURA

FAIXA ELEVADA DE TRAVESSIA DE PEDESTRE - TRECHO 01

ENDEREÇO: AVENIDA MARECHAL FLORIANO PEIXOTO, CIDADE DE IPAMERI, NO MUNICÍPIO DE IPAMERI-GOIAS

PROPRIETÁRIO: PREFEITURA MUNICIPAL DE IPAMERI - GOIAS CNPJ: 01.763.006/0001-41	ÁREA: FAIXA ELEVADA = 75,52 M ²
PROJ: ENGº CIVIL MARCUS VINÍCIUS DO N. FIRMINO - CREA-GO 101462492/DGO	VERI QUADRO DE ÁREAS Nº PAVIMENTOS:
RT: ENGº CIVIL MARCUS VINÍCIUS DO N. FIRMINO - CREA-GO 101462492/DGO	ESCALA: 1:50
	DATA: 08/2024
	DESENHO: NOV/2022

CORTE/CONT.:
 * PERSPECTIVA PONTE EM ELEMENTOS DE CONCRETO PRÉ MOLDADO E ESTRUTURA METÁLICA
 * CORTE LONGITUDINAL COM DETALHAMENTO DE APOIOS E VIGAS
 * CORTE LONGITUDINAL COM DETALHAMENTO DE ALAS E ENCABEÇAMENTOS
 * DETALHAMENTO DE FERRAGEM DE VIGAS TIPO 1
 * CORTE TRANSVERSAL
 * QUADROS DE RESUMO DE AÇO